



誠信 • 踏實 • 迅速



## 電動鏈條吊車 / 低舉型系列



### 誠岱機械廠股份有限公司

總公司: 台中市大甲區文曲路173號  
電話: 04-26881581 傳真: 04-26881509  
信箱: info@chengday.com.tw  
www.chengday.com

- 2024年10月校正。第六版 #950186
- 所有規格、尺寸更新時，不另行通知，報價時以實際尺寸為主。
- 由於印刷特性之關係，製品顏色與實物略有差異，請諒察。

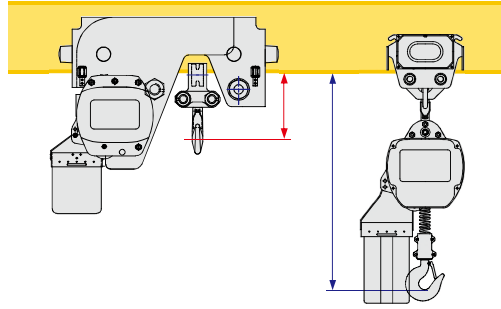


誠岱機械廠股份有限公司



## 特性

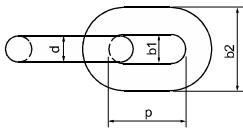
- 特別為低矮場所設計的框架，使主機與小車結構整體化。
- 縮短極限距離，以達揚程最大化。
- 使用低舉式吊機，以爭取較大的操作高度。
- 其他選配可依客戶需求提供。



低舉型鏈條吊車

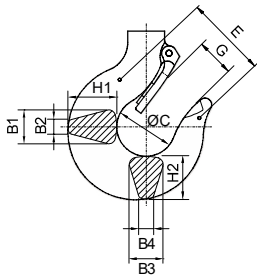
一般型鏈條吊車

## 鏈條



直徑 d(mm)	使用機型	內長 p(mm)	內寬 b1(mm)	外寬 b2(mm)	拉斷荷重 (kN)
Φ 7.1	YL(E·H)T-050~300 YL(H)TU-100~200	20.2	8.2	23.2	63
Φ 10.0	YST-200·300 YSTU-300	30.2	12.5	33.2	128
Φ 11.2	YST-250·500 YSTU-500	34.0	14.0	37.5	160

## 吊鉤



型號	荷重		吊鉤	尺寸(mm)										容許應力 (kg/mm <sup>2</sup> )	吊鉤組重 (kg)
	(ton)	(kg)		H1	B1	B2	H2	B3	B4	C	G	E			
YL(H)T	0.5,1		B	33	23	9	29	23	9	40	28	60	70	*10	
	2		B	45	31	10	41	31	10	46	36	75	70	*10	
	3		B	55	34	19	48	34	19	52	40	90	70	*10	
YL(E·H)TU	1		B	33	23	9	29	23	9	40	28	60	70	40	
	2		B	45	31	10	41	31	10	46	36	75	70	40	
	2,2.5		B	55	34	19	48	34	19	52	40	90	70	10	
YST	3		B	55	34	19	48	34	19	52	40	90	70	20	
	5		B	66	44	23	60	44	23	62	45	100	70	20	
YSTU	3		B	55	34	19	48	34	19	52	40	90	70	50	
	5		B	66	44	23	60	44	23	62	45	100	70	90	

● B=下吊鉤 ● 吊鉤組重\*\* 表未達10kg

## 電源

- 三相，50Hz、60Hz均適用。
- 電壓自220V~600V均適用。
- 訂購時，請指明所需電壓和頻率。
- 詳細說明請參閱本說明書。

## 揚程

- 標準長度為3米和6米。
- 如需特殊長度，可特別訂製。

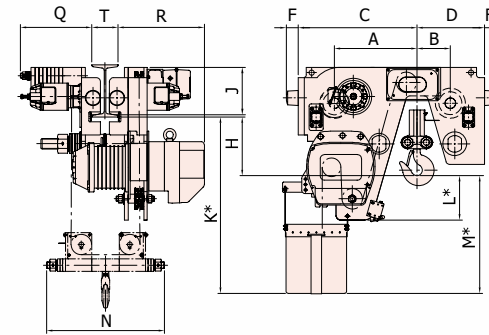
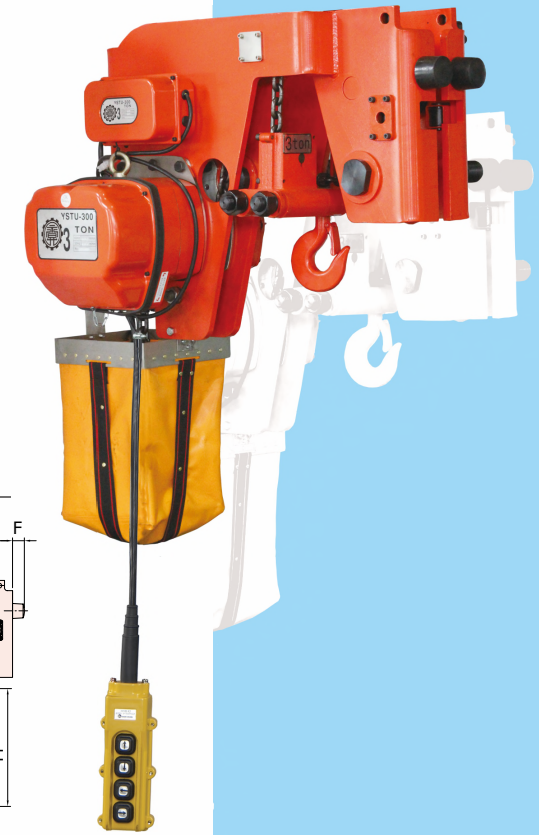
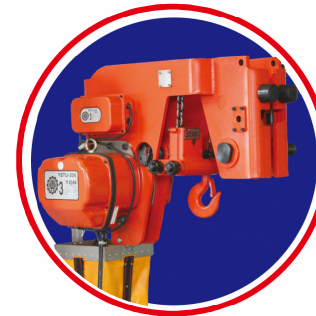
## 揚速(請參考各頁說明)

## 押扣開關

- 4點式：上、下、左、右。
- 6點式：上、下、左、右、前、後配大車。



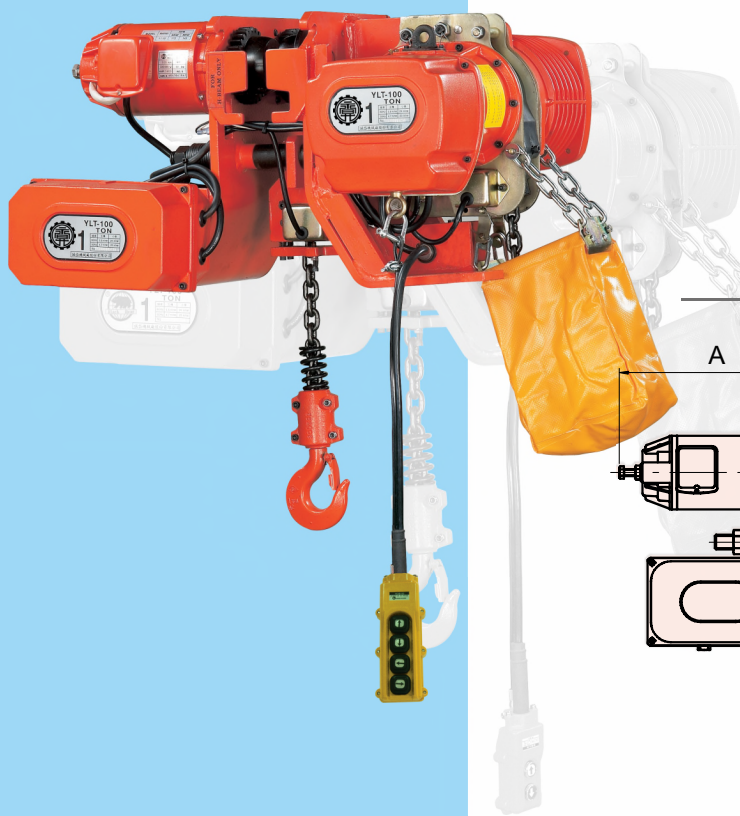
## YLTU/YHTU /YSTU 系列 1ton~5ton



## 尺寸規格

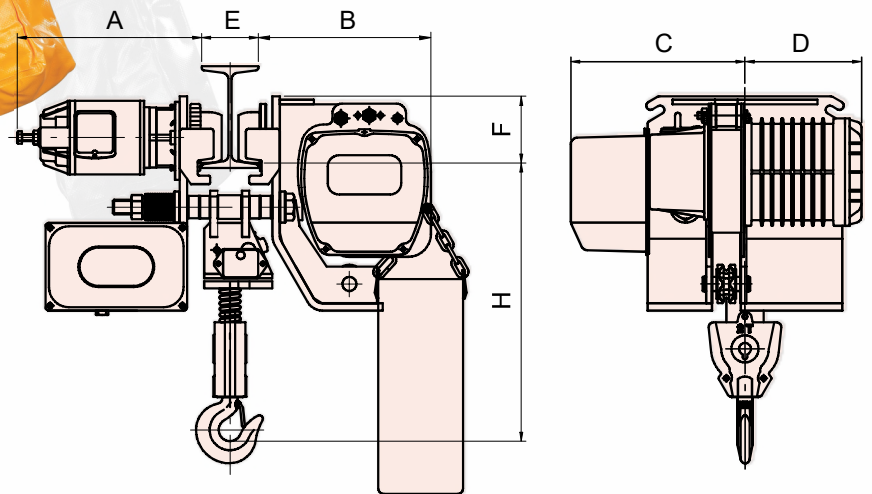
型號	荷重 (ton)	掛數	尺寸 (mm)													吊升			橫行		通用工字鐵 T (mm)	淨重 (kg)		
			H	A	B	C	D	F	J	K*	L*	M*	N	Q	R	速度 (m/min) 50Hz	馬力 kw 極數	速度 (m/min) 60Hz	馬力 kw 極數					
			速度 (m/min) 60Hz	馬力 kw 極數	速度 (m/min) 50Hz	馬力 kw 極數																		
YLTU-100	1	2	240	302	128	431	256	21	147	746	240	506	435	343	349	3.3	4.0	1.5, 4P	20	24	0.25x2, 4P	100-125	240	
YLTUD-100																3.3/1.1	4.0/1.3	1.8/0.6, 4/12P	20/6.7	24/8	0.25/0.08x2, 4/12P			
YHTU-100	1	2	240	302	128	431	256	21	147	746	240	506	435	343	349	4.6	5.5	1.8, 4P	20	24	0.25x2, 4P	100-125	240	
YHTUD-100																4.6/1.5	5.5/1.8	1.8/0.6, 4/12P	20/6.7	24/8	0.25/0.08x2, 4/12P			
YLTU-200	2	2	255	302	128	431	256	21	167	738	217	483	435	343	349	2.3	2.8	1.8, 4P	20	24	0.25x2, 4P	125-150	272	
YLTUD-200																2.3/0.77	2.8/0.93	1.8/0.6, 4/12P	20/6.7	24/8	0.25/0.08x2, 4/12P			
YHTU-200	2	2	255	302	128	431	256	21	167	738	217	483	435	343	349	3.3	4.0	1.8, 4P	20	24	0.25x2, 4P	125-150	272	
YHTUD-200																3.3/1.1	4.0/1.3	1.8/0.6, 4/12P	20/6.7	24/8	0.25/0.08x2, 4/12P			
YSTU-300	3	2	280	395	160	569	324	57	227	925	240	645	565	352	416	4.3	5.2	3.7, 4P	20	24	0.4x2, 4P	125-175	593	
YSTUD-300																4.3/1.4	5.2/1.7	3.7/1.2, 4/12P	20/6.7	24/8	0.4/0.13x2, 4/12P			
YSTU-500	5	2	330	395	160	569	324	57	227	864	123	534	580	366	430	2.7	3.2	3.7, 4P	20	24	0.4x2, 4P	125-175	627	
YSTUD-500																2.7	0.9	3.2/1.1	3.7/1.2, 4/12P	20/6.7	24/8	0.4/0.13x2, 4/12P		

※ 額定 ED % : 單速 40% ; 雙速 40%/20% ※ "\*" 表為標準揚程 3M 之尺寸



# YET/YLT/ YHT/YST 系列

0.5ton~5ton



## 尺寸規格

型號	荷重 (ton)	掛數	尺寸 (mm)							吊升			橫行			淨重 (kg)
			H	A	B	C	D	E	F	速度 (m/min)		馬力 kw 極數	速度 (m/min)		馬力 kw 極數	
										50Hz	60Hz		50Hz	60Hz		
YET-050	0.5	1	440	327	307	278	241	75-125	112	6.7	8.0	1.5, 4P	20	24	0.25, 4P	188
YETD-050										6.7/2.2	8.0/2.7		1.8/0.6, 4/12P	20/6.7		
YET-100	1	1	440	327	307	278	241	75-125	112	4.7	5.6	1.5, 4P	20	24	0.25, 4P	188
YETD-100										4.7/1.6	5.6/1.9		1.8/0.6, 4/12P	20/6.7		
YET-200	2	2	520	330	310	311	208	100-150	118	2.3	2.8	1.8, 4P	20	24	0.25, 4P	216
YETD-200										2.3/0.77	2.8/0.93		1.8/0.6, 4/12P	20/6.7		
YLT-050	0.5	1	440	327	307	278	241	75-125	112	6.7	8.0	1.5, 4P	20	24	0.25, 4P	188
YLTD-050										6.7/2.2	8.0/2.7		1.8/0.6, 4/12P	20/6.7		
YLT-100	1	1	440	327	307	278	241	75-125	112	4.7	5.6	1.5, 4P	20	24	0.25, 4P	188
YLTD-100										4.7/1.6	5.6/1.9		1.8/0.6, 4/12P	20/6.7		
YLT-200	2	2	520	330	310	311	208	100-150	118	2.3	2.8	1.8, 4P	20	24	0.25, 4P	216
YLTD-200										2.3/0.77	2.8/0.93		1.8/0.6, 4/12P	20/6.7		
YLT-300	3	3	593	366	315	343	208	125-175	143	1.5	1.8	1.8, 4P	20	24	0.6, 4P	277
YLTD-300										1.5/0.5	1.8/0.6		1.8/0.6, 4/12P	20/6.7		
YHT-050	0.5	1	440	327	307	278	241	75-125	112	9.2	11	1.8, 4P	20	24	0.25, 4P	188
YHTD-050										9.2/3.1	11/3.7		1.8/0.6, 4/12P	20/6.7		
YHT-100	1	1	440	327	307	278	241	75-125	112	6.7	8.0	1.8, 4P	20	24	0.25, 4P	188
YHTD-100										6.7/2.2	8.0/2.7		1.8/0.6, 4/12P	20/6.7		
YHT-200	2	2	520	330	310	311	208	100-150	118	3.3	4.0	1.8, 4P	20	24	0.25, 4P	216
YHTD-200										3.3/1.1	4.0/1.3		1.8/0.6, 4/12P	20/6.7		
YHT-300	3	3	593	366	315	343	208	125-175	143	2.2	2.6	1.8, 4P	20	24	0.6, 4P	277
YHTD-300										2.2/0.73	2.6/0.87		1.8/0.6, 4/12P	20/6.7		
YST-200	2	1	702	371	443	324	319	125-175	143	6.6	7.9	3.7, 4P	20	24	0.6, 4P	438
YSTD-200										6.6/2.2	7.9/2.6		3.7/1.2, 4/12P	20/6.7		
YST-250	2.5	1	724	371	443	324	319	125-175	143	5.3	6.4	3.7, 4P	20	24	0.6, 4P	448
YSTD-250										5.3/1.8	6.4/2.1		3.7/1.2, 4/12P	20/6.7		
YST-300	3	2	765	371	443	274	363	125-175	143	4.3	5.2	3.7, 4P	20	24	0.6, 4P	465
YSTD-300										4.3/1.4	5.2/1.7		3.7/1.2, 4/12P	20/6.7		
YST-500	5	2	805	371	443	265	372	125-175	148	2.7	3.2	3.7, 4P	20	24	0.6, 4P	505
YSTD-500										2.7/0.9	3.2/1.1		3.7/1.2, 4/12P	20/6.7		

※額定 ED % : 單速 40% , 雙速 40%/20%

## ■ FEM 歐洲聯合準則

負荷型態之定義		每一工作日(小時)之平均操作時間							
1 輕	( $k \leq 0.50$ ) 只有偶爾有最高負荷，大部分僅有極輕度之負荷，小的靜負荷。	0.25-0.5	0.5-1	1-2	2-4	4-8	8-16	>16	
2 中	( $0.50 < k \leq 0.63$ ) 常有最高負荷，連續輕微負荷，中等的靜負荷。	0.12-0.25	0.25-0.5	0.5-1	1-2	2-4	4-8	8-16	>16
3 重	( $0.63 < k \leq 0.80$ ) 經常有最高負荷，連續中等的負荷，大的靜負荷。	$\leq 0.12$	0.12-0.25	0.25-0.5	0.5-1	1-2	2-4	4-8	8-16
4 超重	( $0.80 < k \leq 1$ ) 平均有最高負荷，極大的靜負荷。		$\leq 0.12$	0.12-0.25	0.25-0.5	0.5-1	1-2	2-4	4-8
傳動機構分類別按 FEM 9.511		1 Dm	1 Cm	1 Bm	1 Am	2 m	3 m	4 m	5 m

## ■ ISO/FEM (9.511)

機構等級：

1 Dm	1 Cm	1 Bm	1 Am	2 m	3 m	4 m	5 m
M1	M2	M3	M4	M5	M6	M7	M8

運轉時間等級：

運轉時間等級	平均每天運轉時間(小時)	總運轉時間(小時)	
V0.06	T0	$\leq 0.12$	200
V0.12	T1	$\leq 0.25$	400
V0.25	T2	$\leq 0.5$	800
V0.5	T3	$\leq 1$	1600
V1	T4	$\leq 2$	3200
V2	T5	$\leq 4$	6300
V3	T6	$\leq 8$	12500
V4	T7	$\leq 16$	25000
V5	T8	$\leq 16$	50000

機構等級對照(分組)表：

荷重狀態	荷重率	運轉時間等級									
		V0.06	V0.12	V0.25	V0.5	V1	V2	V3	V4	V5	
		T0	T1	T2	T3	T4	T5	T6	T7	T8	
		平均每天運轉時間(小時)									
		$\leq 0.12$	$\leq 0.25$	$\leq 0.5$	$\leq 1$	$\leq 2$	$\leq 4$	$\leq 8$	$\leq 16$	>16	
1 L1	$k \leq 0.50$			1 Dm	1 Cm	1 Bm	1 Am	2 m	3 m	4 m	
2 L2	$0.50 < k \leq 0.63$		1 Dm	1 Cm	1 Bm	1 Am	2 m	3 m	4 m	5 m	
3 L3	$0.63 < k \leq 0.80$	1 Dm	1 Cm	1 Bm	1 Am	2 m	3 m	4 m	5 m		
4 L4	$0.80 < k \leq 1.00$	1 Cm	1 Bm	1 Am	2 m	3 m	4 m	5 m			

## ■ 操作循環表

