



誠信 • 踏實 • 迅速



電動鋼索吊車 / AC系列



誠岱機械廠股份有限公司

總公司：台中市大甲區文曲路173號
電話：04-26881581 傳真：04-26881509
信箱：info@chengday.com.tw
www.chengday.com.tw

- 2017年3月校正。第二十版 #950104
- 所有規格、尺寸更新時，不另行通知，報價時以實際尺寸為主。
- 由於印刷特性之關係，製品顏色與實物略有差異，請諒察。



誠岱機械廠股份有限公司

AC 剎車

最新式三相電磁剎車系統，和馬達同步操作，動作確實，剎車制動力特強。

電控箱

一般等級為IP-20，亦提供較高等級需求。

馬達

高性能起動轉距之鼠籠式馬達，電動馬力大，滿足長時間高頻度使用場合。運轉寧靜，體積小，重量輕。

40% ED(雙速40/20% ED)

吊升減速齒輪

使用合金鋼材，並經表面硬化處理。

鋼索

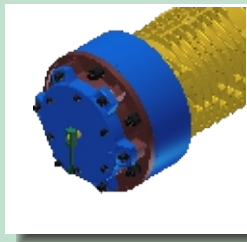
採用日本 JIS G 3525 之鋼索絲。

吊鉤

鉤頭由 S45C/SCM440 鍛鋼鍛造，並由平面止推軸承組合安全性高。

鋼索滑輪

大尺寸的滑輪設計，可保護鋼纜作業，延長使用壽命。滑輪直徑依FEM等級做為變化直徑。



(選配)

負荷度高之場合，馬達升級為60% ED，強制風扇冷卻。

型號說明

T

形式

T: 小車式 (TROLLEY)
S: 台車式 (SADDLE)
F: 座式 (FOOTMOUNT)

B

齒箱編號

P: 2.2kw x 4P
K: 3kw x 4P
G: 5kw x 4P
B: 7.5~11kw x 4P
CA: 11~13kw x 4P
DA: 13kw x 4P
EA: 13kw x 4P
FA: 18.5kw x 4P

H

出線/掛數

N:1/1 H:2/4
M:1/2 I:2/6
L:1/4 J:2/8
P:1/6 K:2/10

D

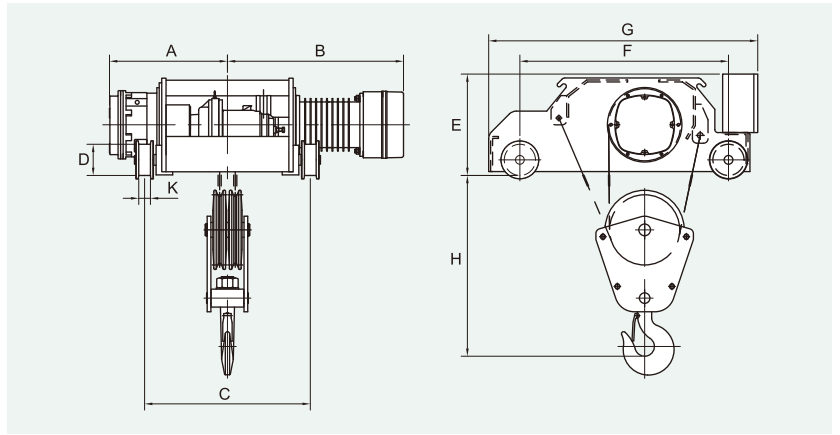
未標註: 單速
D: 主機雙速
D1: 小車雙速
D2: 主機及小車雙速

500

荷重

100: 1ton
200: 2ton
280: 2.8ton
300: 3ton
500: 5ton
750: 7.5ton
1000: 10ton
1500: 15ton
2000: 20ton
3000: 30ton

台車式 SB.SCA.SDA.SEA 系列

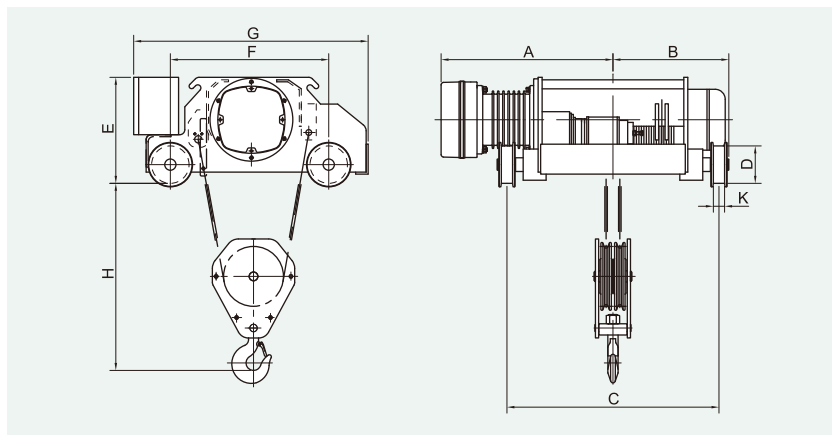


规格尺寸

型號	荷重 (ton)	揚程 (m)	吊升				橫行				鋼纜		尺寸 (mm)										淨重 (kg)							
			速度 (m/min)		馬達 kw pole	額定 %ED		速度 (m/min)		馬達 kw pole	額定 %ED		Ømm	R/F	H	A	B		C	D	E			F	G	K				
			60HZ	50HZ		單速	雙速	60HZ	50HZ		單速	雙速					單速	雙速			單速	雙速								
SBH-500	5	6	7.3	6.1	7.5 4P	40	40/20	21	18	0.75 4P	40	40/20	10	2/4	750	553	776	946	850	150	545	545	690	988	45	680				
SBHD-500		9	7.3/2.4	6.1/2.0	7.5/2.5 4/12P			21/7	18/6	0.75/0.25 4/12P																743	966	1136	1150	720
SBH-750		6	7.3	6.1	11 4P			40	40/20	20																17	1.1 4P	40	40/20	14
SBHD-750	9	7.3/2.4	6.1/2.0	11/3.7 4/12P	20/6	17/6	1.1/0.37 4/12P			833	1146	1225	1300	1250																
SBL-1000	6	5.0	4.2	11 4P	40	40/20	15			13	1.1 4P	40	40/20	16	1/4	1300	605	903	982	850	160	570	570	970	1280	60	1070			
SBLD-1000	9	5.0/1.7	4.2/1.4	11/3.7 4/12P			15/5	13/4	1.1/0.37 4/12P	673	971																1050	1150	1080	
SCAH-1000	6	5.1	4.3	11 4P			40	40/20	17	14	1.1 4P																40	40/20	16	2/4
SCAHD-1000	9	5.1/1.7	4.3/1.4	11/3.7 4/12P	17/6	14/5			1.1/0.37 4/12P	914	1115	1194	1300	1590																
SDAH-1500	8	4.4	3.7	13 4P	40	40/20			18	15	1.5 4P	40	40/20	18	2/4	1600	946	1187	1187	1400	200	720	720	1125	1465	60				
SDAHD-1500	10	4.4/1.5	3.7/1.2	13/4.3 4/12P			18/6	15/5	1.5/0.5 4/12P	1007	1246																1246	1400	2030	
SEAL-1500	8	4.4	3.7	13 4P			40	40/20	18	15	1.5 4P																40	40/20	20	1/4
SEALD-1500	10	4.4/1.5	3.7/1.2	13/4.3 4/12P	18/6	15/5			1.5/0.5 4/12P	1066	1305	1305	1600	2000																
SCAL-2000	8	3.2	2.7	13 4P	40	40/20			18	15	1.5 4P	40	40/20	20	1/4	1700	735	1086	1086	1150	200	715	715	1160	1500	60				
SCALD-2000	10	3.2/1.1	2.7/0.9	13/4.3 4/12P			18/6	15/5	1.5/0.5 4/12P	801	1152																1152	1300	1765	
	12																													
																										1950				
																										2080				
																										2230				

1.R/F=出線/鋼索掛數。 2.表格內 顏色為雙速。 3.橫行馬達使用減速馬達。

台車式 SK.SG 系列

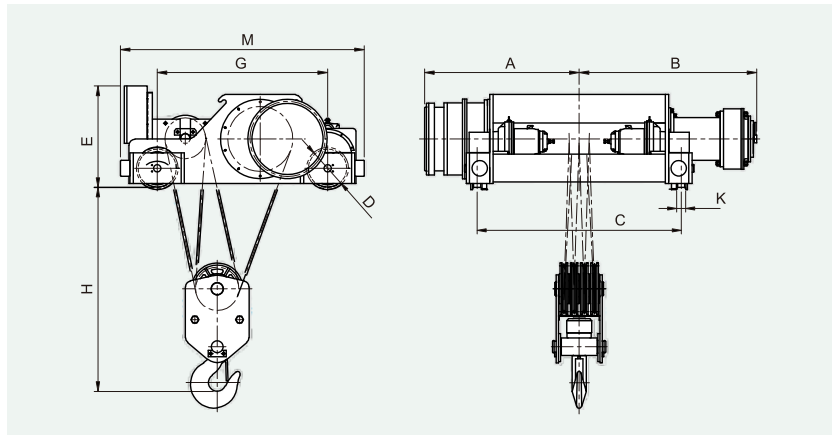
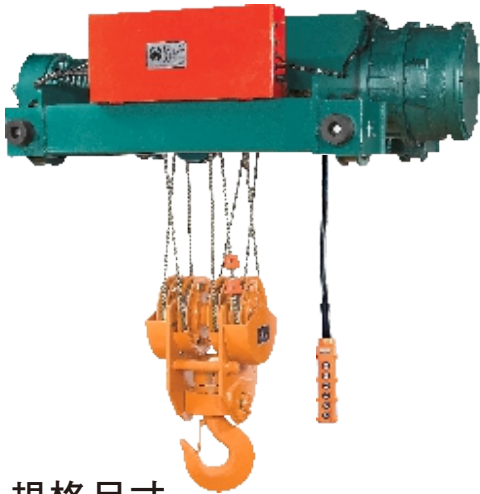


规格尺寸

型號	荷重 (ton)	揚程 (m)	吊升				橫行				鋼纜		尺寸 (mm)										淨重 (kg)							
			速度 (m/min)		馬達 kw pole	額定 %ED		速度 (m/min)		馬達 kw pole	額定 %ED		Ømm	R/F	H	A	B		C	D	E			F	G	K				
			60HZ	50HZ		單速	雙速	60HZ	50HZ		單速	雙速					單速	雙速			單速	雙速								
SKM-200	2	6	8	6.7	3 4P	40	40/20	20	17	0.25 4P	40	40/20	10	1/2	600	679	679	401	600	120	390	460	615	923	40	420				
SKMD-200		9	8/2.7	6.7/2.2	3/1 4/12P			20/6	17/6	0.25/0.08 4/12P																732	732	462	850	450
SKH-200		6	8	6.7	3 4P			40	40/20	20																17	0.25 4P	40	40/20	8
SKHD-200	9	8/2.7	6.7/2.2	3/1 4/12P	20/6	17/6	0.25/0.08 4/12P			788	788	509	850	470																
SKL-300(280)	6	4.4	3.7	3 4P	40	40/20	21			18	0.4 4P	40	40/20	10	1/4	650	875	875	612	1150	150	425	495	725	1030	45	490			
SKLD-300(280)	9	4.4/1.5	3.7/1.2	3/1 4/12P			21/7	18/6	0.4/0.13 4/12P	729	729																465	850	500	
SGM-300(280)	6	8	6.7	5 4P			40	40/20	21	18	0.4 4P																40	40/20	12	1/2
SGMD-300(280)	9	8/2.7	6.7/2.2	5/1.7 4/12P	21/7	18/6			0.4/0.13 4/12P	953	953	675	1150	560																
SGH-300(280)	6	8	6.7	5 4P	40	40/20			21	18	0.4 4P	40	40/20	10	2/4	750	702	814	477	850	150	495	495	660	968	45				
SGHD-300(280)	9	8/2.7	6.7/2.2	5/1.7 4/12P			21/7	18/6	0.4/0.13 4/12P	804	916																579	850	500	
SGL-500	6	4.4	3.7	5 4P			40	40/20	21	18	0.75 4P																40	40/20	10	1/4
SGLD-500	9	4.4/1.5	3.7/1.2	5/1.7 4/12P	21/7	18/6			0.75/0.25 4/12P	827	939	602	850	580																
	12																													
																										570				
																										590				
																										630				

1.R/F=出線/鋼索掛數。 2.表格內 顏色為雙速。 3.2噸使用游星減速馬達，3-5噸使用減速馬達。

台車式 SFA 系列

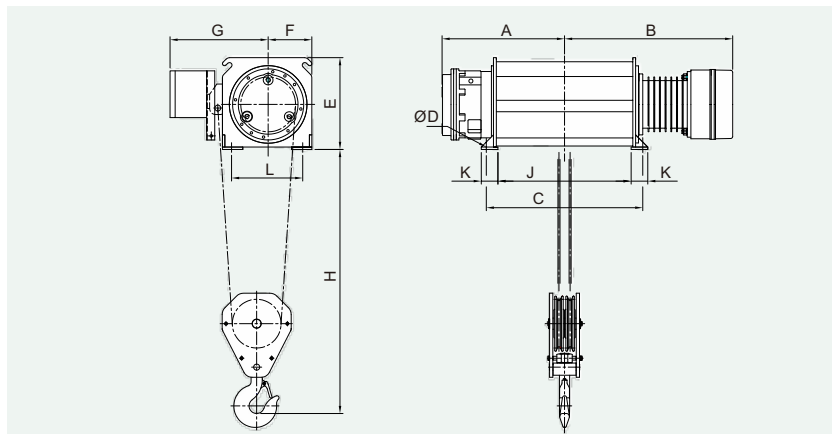


规格尺寸

型號	荷重 (ton)	揚程 (m)	吊升				橫行				鋼纜		尺寸 (mm)									淨重 (kg)					
			速度(m/min)		馬達 kw pole	額定%ED		速度(m/min)		馬達 kw pole	額定%ED		φ mm	R/F	H	A	B		C	D	E		G	K	M		
			60HZ	50HZ		單速	雙速	60HZ	50HZ		單速	雙速					單速	雙速									
SFAH-1500	15	8	6.1	5.1	18.5 4P	40	40/20	18	15	1.5 4P	40	40/20	φ 18	2/4	1600	1007	1140	1235	1150	200	725	1150	60	1475	2115		
SFAHD-1500		10	6.1/2.0	5.1/1.7				18.5/6.2 4/12P	18/6							15/5	1.5/0.5 4/12P	1093	1226						1321	1400	2351
SFAJ-3000		12	3.0	2.5				18.5 4P	21							17.5	1.5×2 4P	1113	1246						1343	1400	2528
SFAJD-3000	30	8	3.0/1.0	2.5/0.8	18.5/6.2 4/12P	40	40/20	21/7	17.5/5.8	1.5/0.5×2 4/12P	40	40/20	φ 18	2/8	1800	1213	1346	1443	1600	300	730	1336	70	1936	2500		
		10														1213	1346	1443	1600						2725		
		12														1313	1446	1543	1800						2950		

1.R/F=出線/鋼索掛數。 2.表格內 顏色為雙速。

座式 FP.FK.FG.FB 系列

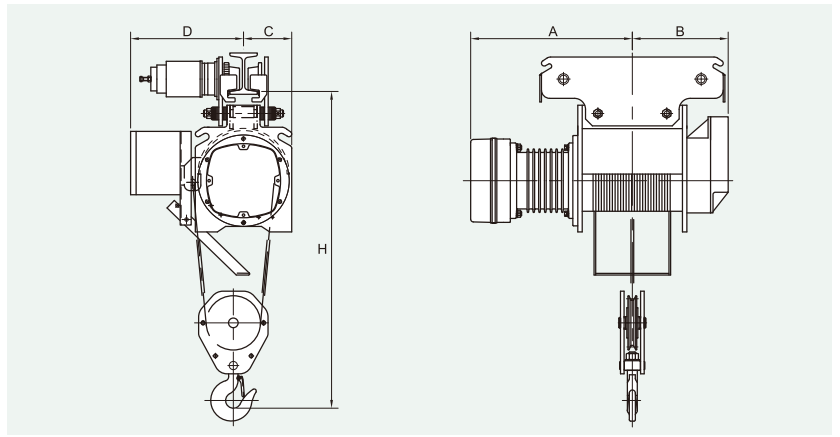


规格尺寸

型號	荷重 (ton)	揚程 (m)	吊升				鋼纜		尺寸 (mm)											淨重 (kg)
			速度(m/min)		馬達 kw pole	額定%ED	φ mm	R/F	H	A	B	C	D	E	F	G	J	K	L	
			60HZ	50HZ																
FPM-100	1	6	10.8	9	2.2 4P	40	φ 8	1/2	650	314	529	467	φ 16	307	150	436	353	82	280	205
		9								364	579	567					453			215
		12								414	629	667					553			225
		15								464	679	767					686			235
		6								348	627	466					352			319
FKM-200	2	6	8	6.7	3 4P	40	φ 10	1/2	1150	401	679	571	φ 16	402	232	420	457	82	260	339
		9								453	732	676					562			359
		12								506	785	781					667			379
		15								506	785	781					667			379
		6								422	701	614					500			359
FKH-200	2	6	8	6.7	3 4P	40	φ 8	2/4	1150	509	788	788	φ 16	402	232	433	674	82	260	399
		9								596	875	961					847			439
		12								682	961	1134					1020			479
		15								435	661	482					368			330
		6								477	703	565					451			350
FGM-300(280)	3(2.8)	6	8	6.7	5 4P	40	φ 12	1/2	1250	579	805	770	φ 16	442	185	430	656	82	280	370
		9								634	860	880					764			390
		12								450	729	670					556			350
		15								523	801	815					701			390
		6								675	953	1119					1005			430
FKL-300(280)	3(2.8)	6	4.4	3.7	3 4P	40	φ 10	1/4	1100	814	1092	1398	φ 16	372	275	443	1284	82	310	470
		9								529	754	670					556			330
		12								602	827	815					701			365
		15								719	944	1049					935			395
		6								814	1039	1235					1125			425
FGH-300(280)	3(2.8)	6	8	6.7	5 4P	40	φ 10	2/4	1250	529	754	670	φ 16	442	185	443	556	82	280	413
		9								602	827	815					701			433
		12								719	944	1049					935			395
		15								814	1039	1235					1125			425
		6								529	754	670					556			413
FGL-500	5	6	4.4	3.7	5 4P	40	φ 10	1/4	1100	602	827	815	φ 16	442	285	453	701	82	330	433
		9								749	974	1109					995			490
		12								859	1084	1329					1215			640
		15								553	776	670					556			483
		6								603	826	770					656			523
FBH-500	5	6	7.3	6.1	7.5 4P	40	φ 10	2/4	1300	743	966	1049	φ 16	452	215	483	935	82	350	603
		9								838	1061	1239					1125			633
		12																		
		15																		
		6																		

1.R/F=出線/鋼索掛數。

小車式 TP.TK.TG 系列

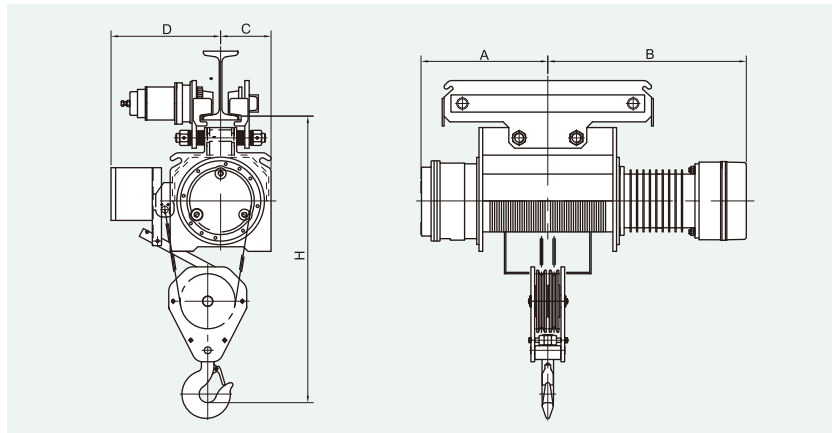


规格尺寸

型號	荷重 (ton)	揚程 (m)	吊升				橫行				鋼纜		尺寸 (mm)								淨重 (kg)			
			速度 (m/min)		馬達 kw pole	額定 %ED		速度 (m/min)		馬達 kw pole	額定 %ED		H	A		B	C		D			標準樑距 (mm)		
			60HZ	50HZ		單速	雙速	60HZ	50HZ		單速	雙速		單速	雙速		單速	雙速	單速	雙速			單速	雙速
TPM-100	1	6	10.8	9	2.2 4P	40	40/20	24	20	0.25 4P	40	40/20	8	1/2	1050	530	610	314	210	210	390	390	75-125	246
TPMD-100		9	10.8/3.6	9/3	2.2/0.73 4/12P			24/8	20/6	0.25/0.08 4/12P						630	710	414						266
TKM-200		12	8	6.7	3 4P			24	20	0.25 4P						627	627	350						370
TKMD-200	2	9	8/2.7	6.7/2.2	3/1 4/12P	40	40/20	24/8	20/6	0.25/0.08 4/12P	40	40/20	10	1/2	1150	680	680	403	266	266	401	401	100-150	390
TKH-200		12	8	6.7	3 4P			24	20	0.25 4P						732	732	455						410
TKHD-200		9	8/2.7	6.7/2.2	3/1 4/12P			24/8	20/6	0.25/0.08 4/12P						701	701	422						400
TKL-300(280)	3(2.8)	6	4.4	3.7	4 4P	40	40/20	18	15	0.6 4P	40	40/20	10	1/4	1150	729	729	518	275	275	443	443	125-175	440
TKLD-300(280)		9	4.4/1.5	3.7/1.2	3/1 4/12P			18/6	15/5	0.6/0.2 4/12P						801	801	523						450
TGM-300(280)		12	8	6.7	5 4P			18	15	0.6 4P						953	953	675						490
TGMD-300(280)	3(2.8)	6	8	6.7	5 4P	40	40/20	18	15	0.6 4P	40	40/20	12	1/2	1200	660	772	435	207	245	442	442	125-175	410
TGH-300(280)		9	8/2.7	6.7/2.2	5/1.7 4/12P			18/6	15/5	0.6/0.2 4/12P						702	814	477						430
TGHD-300(280)		12	4.4/1.5	3.7/1.2	5/1.7 4/12P			18/6	15/5	0.6/0.2 4/12P						804	916	579						450
TGL-500	5	6	8	6.7	5 4P	40	40/20	18	15	0.6 4P	40	40/20	10	2/4	1200	754	866	529	207	245	442	443	125-175	390
TGLD-500		9	8/2.7	6.7/2.2	5/1.7 4/12P			18/6	15/5	0.6/0.2 4/12P						827	939	602						425
		12	4.4/1.5	3.7/1.2	5/1.7 4/12P			18/6	15/5	0.6/0.2 4/12P						944	1056	719						455
	5	6	8	6.7	5 4P	40	40/20	18	15	0.6 4P	40	40/20	10	1/4	1200	754	866	564	300	300	468	468	125-175	520
		9	8/2.7	6.7/2.2	5/1.7 4/12P			18/6	15/5	0.6/0.2 4/12P						827	939	602						540
		12	4.4/1.5	3.7/1.2	5/1.7 4/12P			18/6	15/5	0.6/0.2 4/12P						974	1086	749						560

1.R/F=出線/鋼索掛數。 2.表格內 顏色為雙速。

小車式 TB 系列



规格尺寸

型號	荷重 (ton)	揚程 (m)	吊升				橫行				鋼纜		尺寸 (mm)								淨重 (kg)			
			速度 (m/min)		馬達 kw pole	額定 %ED		速度 (m/min)		馬達 kw pole	額定 %ED		H	A	B		C	D		標準樑距 (mm)				
			60HZ	50HZ		單速	雙速	60HZ	50HZ		單速	雙速			單速	雙速		單速	雙速			單速	雙速	
TBH-500	5	6	7.3	6.1	7.5 4P	40	40/20	18	15	0.6 4P	40	40/20	10	2/4	1250	553	776	946	278	315	445	453	125-175	590
TBHD-500		9	7.3/2.4	6.1/2.0	7.5/2.5 4/12P			18/6	15/5	0.6/0.2 4/12P						603	826	996						630
TB-750		12	7.3	6.1	11 4P			20	17	1.1 4P						743	966	1136						710
TBHD-750	7.5	6	7.3	6.1	11 4P	40	40/20	20	17	1.1 4P	40	40/20	14	2/4	2000	608	921	1000	294	294	642	642	150-200	990
TBL-1000		9	7.3/2.4	6.1/2.0	11/3.7 4/12P			20/6	17/6	1.1/0.37 4/12P						743	1056	1135						1020
TBLD-1000		12	5.0	4.2	11 4P			18	15	1.1 4P						833	1146	1225						1060
	10	6	5.0	4.2	11 4P	40	40/20	18	15	1.1 4P	40	40/20	16	1/4	2000	605	903	982	380	380	640	725	150-200	970
		9	5.0/1.7	4.2/1.4	1.1/0.37 4/12P			18/6	15/5	0.75x2 4P						673	971	1050						1000
		12	5.0/1.7	4.2/1.4	1.1/3.7 4/12P			18/6	15/5	0.75/0.25x2 4/12P						773	1071	1150						1040

1.R/F=出線/鋼索掛數。 2.表格內 顏色為雙速。

系列產品

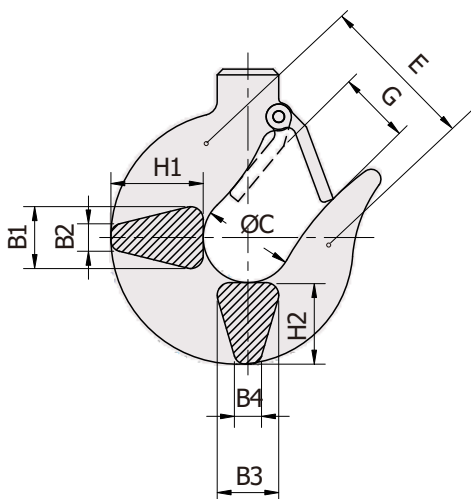
荷重 (ton)	小車式快速	台車式快速	座式快速	小車式慢速	台車式慢速	座式慢速	雙速機種			
1	TPM-100		FPM-100				TPMD-100			
2	TKM-200	SKM-200	FKM-200				TKMD-200	SKMD-200		
2	TKH-200	SKH-200	FKH-200				TKHD-200	SKHD-200		
3 (2.8)	TGM-300(280)	SGM-300(280)	FGM-300(280)	TKL-300(280)	SKL-300(280)	FKL-300(280)	TGMD-300(280)	SGMD-300(280)	TKLD-300(280)	SKLD-300(280)
3 (2.8)	TGH-300(280)	SGH-300(280)	FGH-300(280)				TGHD-300(280)	SGHD-300(280)		
5	TBH-500	SBH-500	FBH-500	TGL-500	SGL-500	FGL-500	TBHD-500	SBHD-500	TGLD-500	SGLD-500
7.5	TBH-750	SBH-750					TBHD-750	SBHD-750		
10		SCAH-1000		TBL-1000	SBL-1000		SCAHD-1000	SBLD-1000	TBLD-1000	
15		SDAH-1500 SFAH-1500			SEAL-1500		SDAHD-1500	SEALD-1500	SFAHD-1500	
20					SCAL-2000		SCALD-2000			
30					SFAJ-3000		SFAJD-3000			

鋼 纜



鋼纜直徑 (mm) d	使用機型	構造	最低破斷力 (Kn)
Ø8	TPM-100 FPM-100 TKH-200 SKH-200 FKH-200	6x37-A	34
Ø10	TKL-300(280) SKL-300(280) FKL-300(280) TGH-300(280) SGH-300(280) FGH-300(280)		53.1
	Ø10	TKM-200 SKM-200 FKM-200	IWRC 6xFi(29)-B
Ø10		TGL-500 SGL-500 FGL-500 TBH-500 SBH-500 FBH-500	IWRC 6xP.Fi(29)-B(H)
	Ø12	TGM-300(280) SGM-300(280) FGM-300(280)	IWRC 6xFi(29)-B
Ø14	TBH-750 SBH-750	6x37-B(H)	123
Ø16	TBL-1000 SBL-1000 SCAH-1000	6x37-B(H)	161
Ø18	SDAH-1500 SFAH-1500 SFAJ-3000	IWRC 6xFi(29)-B(H)	234
Ø20	SEAL-1500		289
	Ø20	SCAL-2000	IWRC 6xP.Fi(29)-B(H)

吊 鉤



機 型	荷 重 (ton)	尺 寸 (mm)									容許應力 (kg/mm ²)	吊鉤組重 (kg)
		H1	B1	B2	H2	B3	B4	C	G	E		
T;FPM	1	33	23	9	29	23	9	40	27	55	70	10
T;F;SKM	2	45	31	10	41	31	10	45	33	70	70	30
T;F;SKH												
T;F;SGM	3(2.8)	57	38	12	52	38	12	60	42	100	70	40
T;F;SKL												
T;F;SGH	5	75	48	16	68	48	16	75	56	105	70	50
T;F;SGL												
T;F;SBH	7.5	85	61	22	77	61	22	85	62	140	70	90
T;SBH												
T;SBL	10	100	70	28	95	65	28	100	70	130	70	150
SCAH												
SDAH	15	120	85	32	110	83	32	120	82	165	70	220
SEAL												
SFAH	20	140	100	38	130	95	38	140	105	220	70	290
SCAL												
SFAJ	30	140	98	38	130	94	38	140	105	220	100	420



電 源

- ▲三相，50Hz或60Hz均接受訂購。
- ▲三相自220V至600V均接受訂購。
- ▲訂購時，請指明所需電壓和頻率。

按 鈕 開 關

- ▲二點式:上、下。
- ▲四點式:上、下、左、右。
- ▲六點式:上、下、左、右、前、後。

揚 程

- ▲標準長度為6(8)米、9(10)米及12米。
- ▲如需特殊長度，可特別訂製。
- ▲訂購時請註明。
 - 1.揚程。
 - 2.跨距。
 - 3.滑車及跨坐速度。
 - 4.若有單軌橫樑及鋼軌規格將更完美。

揚 速 (請參考各頁說明)

FEM 歐洲聯合準則

	負荷型態之定義	每一工作日 (小時) 之平均操作時間							
		0.25-0.5	0.5-1	1-2	2-4	4-8	8-16	> 16	
1 輕	($k \leq 0.50$) 只有偶爾有最高負荷，大部分僅有極輕度之負荷，小的靜負荷。	0.25-0.5	0.5-1	1-2	2-4	4-8	8-16	> 16	
2 中	($0.50 < k \leq 0.63$) 常有最高負荷，連續輕微負荷，中等的靜負荷。	0.12-0.25	0.25-0.5	0.5-1	1-2	2-4	4-8	8-16	> 16
3 重	($0.63 < k \leq 0.80$) 經常有最高負荷，連續中等的負荷，大的靜負荷。	≤ 0.12	0.12-0.25	0.25-0.5	0.5-1	1-2	2-4	4-8	8-16
4 超重	($0.80 < k \leq 1$) 平均有最高負荷，極大的靜負荷。		≤ 0.12	0.12-0.25	0.25-0.5	0.5-1	1-2	2-4	4-8
傳動機構分類別按 FEM 9.511		1 Dm	1 Cm	1 Bm	1 Am	2 m	3 m	4 m	5 m

ISO/FEM 等級(9.511)

機構等級：

1 Dm	1 Cm	1 Bm	1 Am	2 m	3 m	4 m	5 m
M 1	M 2	M 3	M 4	M 5	M 6	M 7	M 8

機構等級對照(分組)表：

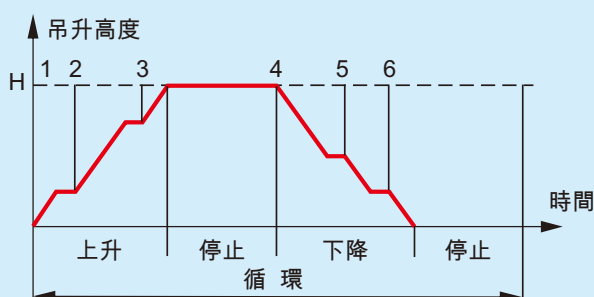
荷重狀態	荷重率	運轉時間等級									
		V0.06	V0.12	V0.25	V0.5	V1	V2	V3	V4	V5	
		T0	T1	T2	T3	T4	T5	T6	T7	T8	
		平均每天運轉時間 (小時)									
		≤ 0.12	≤ 0.25	≤ 0.5	≤ 1	≤ 2	≤ 4	≤ 8	≤ 16	> 16	
1 L1	$k \leq 0.50$			1 Dm	1 Cm	1 Bm	1 Am	2 m	3 m	4 m	
2 L2	$0.50 < k \leq 0.63$		1 Dm	1 Cm	1 Bm	1 Am	2 m	3 m	4 m	5 m	
3 L3	$0.63 < k \leq 0.80$	1 Dm	1 Cm	1 Bm	1 Am	2 m	3 m	4 m	5 m		
4 L4	$0.80 < k \leq 1.00$	1 Cm	1 Bm	1 Am	2 m	3 m	4 m	5 m			

運轉時間等級：

運轉時間等級	平均每天運轉時間 (小時)	總運轉時間 (小時)
V0.06 T0	≤ 0.12	200
V0.12 T1	≤ 0.25	400
V0.25 T2	≤ 0.5	800
V0.5 T3	≤ 1	1600
V1 T4	≤ 2	3200
V2 T5	≤ 4	6300
V3 T6	≤ 8	12500
V4 T7	≤ 16	25000
V5 T8	> 16	50000

操作循環表

吊升單速



吊升雙速

