



誠信 • 踏實 • 迅速



電動鋼索吊車 / DC系列



誠岱機械廠股份有限公司

總公司：台中市大甲區文曲路173號
電話：04-26881581 傳真：04-26881509
信箱：info@chengday.com.tw
www.chengday.com.tw

- 2016年4月校正。第五版 #950167
- 所有規格、尺寸更新時，不另行通知，報價時以實際尺寸為主。
- 由於印刷特性之關係，製品顏色與實物略有差異，請諒察。



誠岱機械廠股份有限公司

DC剎車

最新式直流(DC)電磁剎車系統，和馬達同步操作，動作確實，剎車制動力特強。

- 1.響應度：25次/10秒。
- 2.剎車制動設計在150%，最大為 200%



DC剎車

- 1.採用德國第一大廠LENZE 剎車。
- 2.剎車片耐磨耗，壽命長。
- 3.作動迅速，低噪音，68分貝以下。
- 4.整體設計，安裝方便。

馬達

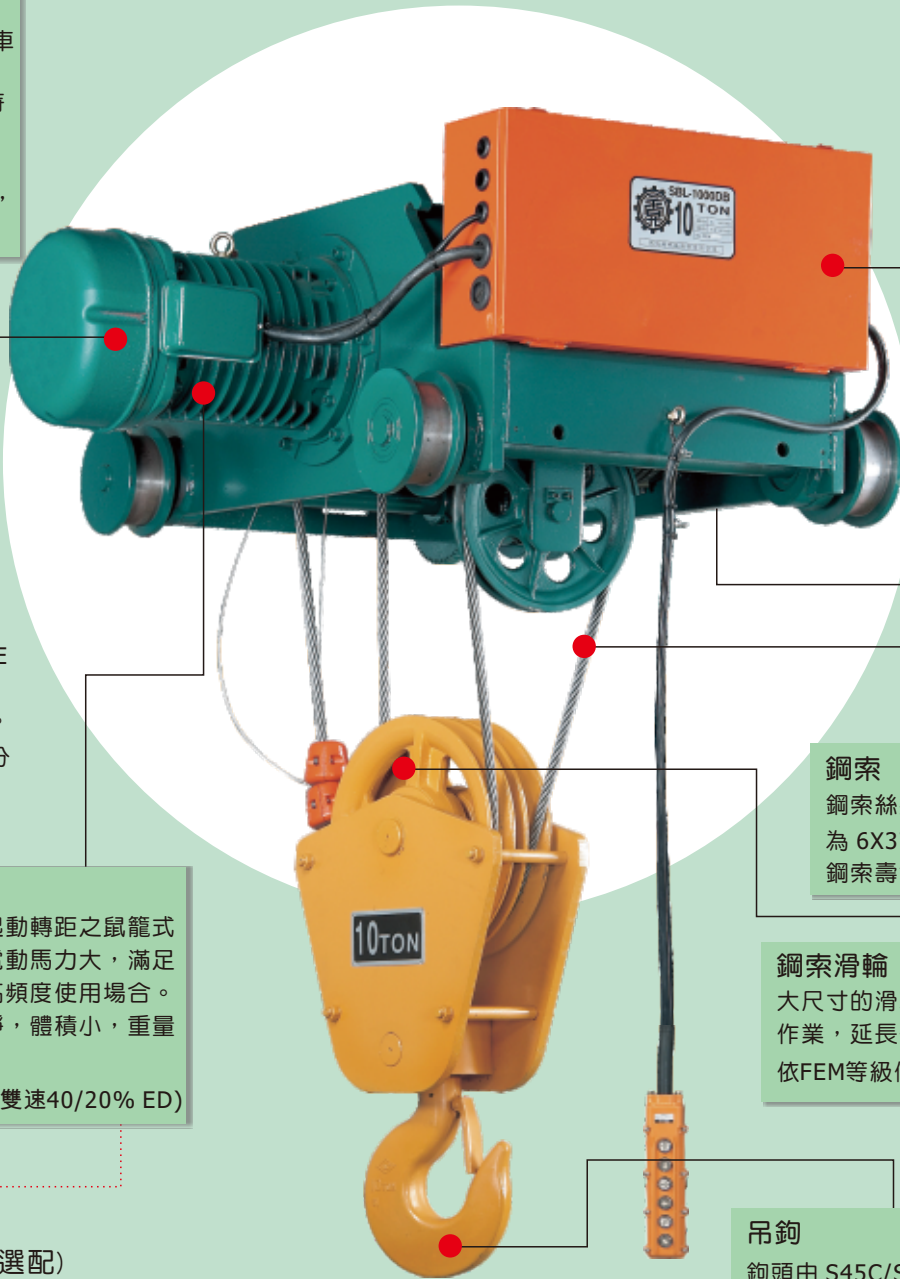
高性能起動轉距之鼠籠式馬達，電動馬力大，滿足長時間高頻度使用場合。運轉寧靜，體積小，重量輕。

40% ED(雙速40%/20% ED)



(選配)

負荷度高之場合，馬達升級為60% ED，強制風扇冷卻。



電控箱

一般等級為IP-20，亦提供較高等級需求。

吊升減速齒輪

使用合金鋼材，並經表面硬化處理。

鋼索

鋼索絲採用日本 JIS 第 6 號鋼索，為 6X37-A 和 IWRC 6xFi (29)-B之鋼索壽命長，柔軟度高。

鋼索滑輪

大尺寸的滑輪設計，可保護鋼纜作業，延長使用壽命。滑輪直徑依FEM等級做為變化直徑。

吊鉤

鉤頭由 S45C/SCM440 鍛鋼鍛造，並由平面止推軸承組合，安全性高。

型號說明

T

形式

- T: 小車式 (TROLLEY)
- S: 台車式 (SADDLE)
- F: 座式 (FOOTMOUNT)

B

齒箱編號

- P: 2.2kw x 4P
- K: 3kw x 4P
- G: 5kw x 4P
- B: 7.5~11kw x 4P
- CA: 11~13kw x 4P
- DA: 13kw x 4P
- EA: 13kw x 4P
- FA: 18.5kw x 4P

H

出線/掛數

- N: 1/1 H: 2/4
- M: 1/2 I: 2/6
- L: 1/4 J: 2/8
- P: 1/6 K: 2/10

D

- 未標註：單速
- D: 主機雙速
- D1: 小車雙速
- D2: 主機及小車雙速

500

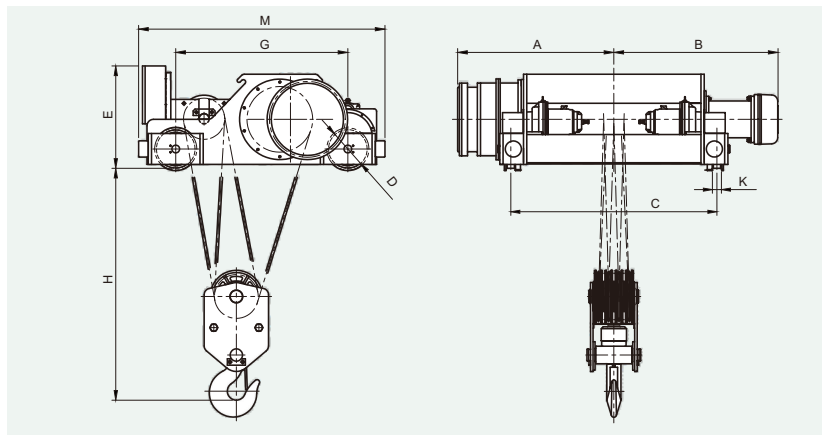
荷重

- 100: 1ton
- 200: 2ton
- 280: 2.8ton
- 300: 3ton
- 500: 5ton
- 750: 7.5ton
- 1000: 10ton
- 1500: 15ton
- 2000: 20ton
- 3000: 30ton

DB

DC剎車

台車式 SFA系列

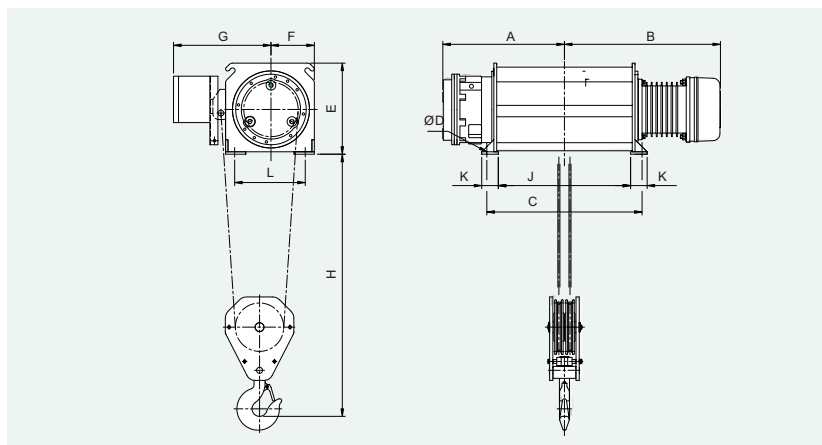


规格尺寸

型號	荷重 (ton)	揚程 (m)	吊升				橫行				鋼纜		尺寸 (mm)								淨重 (kg)				
			速度 (m/min)		馬達 kw pole	額定 %ED		速度 (m/min)		馬達 kw pole	額定 %ED		φ mm	R/F	H	A	B		C	D		E	G	K	M
			60HZ	50HZ		單速	雙速	60HZ	50HZ		單速	雙速					單速	雙速							
SFAH-1500DB	15	8	6.1	5.1	18.5 4P	40	40/20	18	15	1.5 4P	40	40/20	φ 18	2/4	1600	1007	1069	1187	1150	200	725	1150	60	1475	2115
SFAHD-1500DB		10	6.1/2.0	5.1/1.7	18.5/6.2 4/12P			18/6	15/5	1.5/0.5 4/12P						1093	1115	1273	1400						2351
SFAJ-3000DB		12	3.0	2.5	18.5 4P			21	17.5	1.5×2 4P						1113	1175	1293	1400						2500
SFAJD-3000DB	30	10	3.0/1.0	2.5/0.8	18.5/6.2 4/12P	40	40/20	21/7	17.5/5.8	1.5/0.5×2 4/12P	40	40/20	φ 18	2/8	1800	1213	1275	1393	1600	300	730	1336	70	1936	2725
		12	3.0	2.5	18.5 4P			21/7	17.5	1.5×2 4P						1313	1375	1493	1800						2950

1.R/F=出線/鋼索掛數。 2.表格內 顏色為雙速。

座式 FP.FK.FG.FB 系列

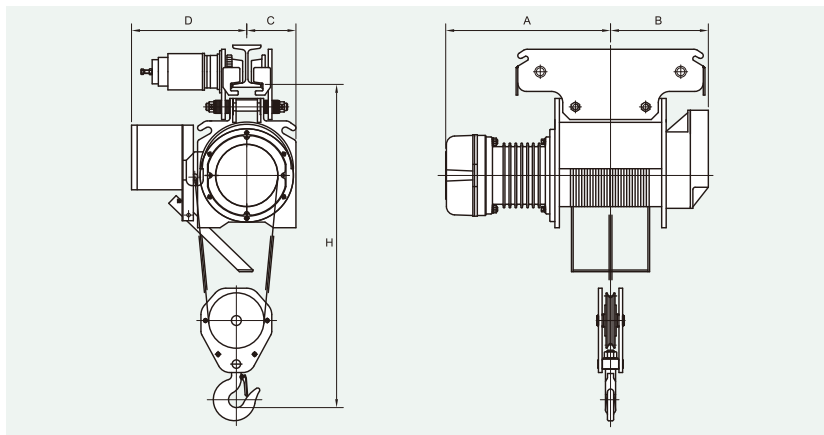
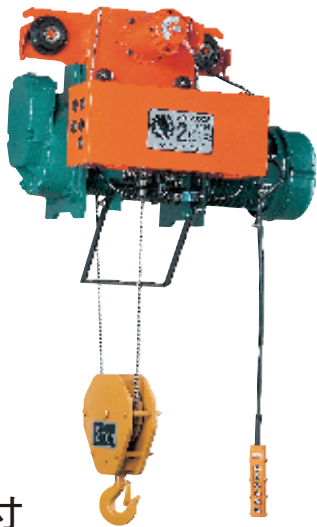


规格尺寸

型號	荷重 (ton)	揚程 (m)	吊升				鋼纜		尺寸 (mm)											淨重 (kg)	
			速度 (m/min)		馬達 kw pole	額定 %ED		φ mm	R/F	H	A	B	C	D	E	F	G	J	K		L
			60HZ	50HZ		單速	雙速														
FPM-100DB	1	6	10.8	9	2.2 4P	40	φ 8	1/2	650	314	540	467	φ 16	307	150	436	353	82	280	205	
		9								364	590	567					453			215	
		12								414	640	667					553			225	
		15								464	690	767					686			235	
		6								348	627	466					352			319	
FKM-200DB	2	9	8	6.7	3 4P	40	φ 10	1/2	1150	401	679	571	φ 16	402	232	420	457	82	260	339	
		12								453	732	676					562			359	
		15								506	785	781					667			379	
		6								422	701	614					500			359	
		9								509	788	788					674			399	
FKH-200DB	2	9	8	6.7	3 4P	40	φ 8	2/4	1150	596	874	961	φ 16	402	232	433	674	82	260	439	
		12								682	961	1134					1020			479	
		15								735	1054	1207					1134			500	
		6								435	635	482					368			330	
		9								477	676	565					451			350	
FGM-300(280)DB	3(2.8)	9	8	6.7	5 4P	40	φ 12	1/2	1250	579	779	770	φ 16	442	185	430	656	82	280	370	
		12								634	834	880					764			390	
		15								687	897	944					818			413	
		6								450	729	670					556			350	
		9								523	801	815					701			390	
FKL-300(280)DB	3(2.8)	9	4.4	3.7	3 4P	40	φ 10	1/4	1100	675	953	1119	φ 16	372	275	443	1005	82	310	430	
		12								814	1092	1398					1284			470	
		15								867	1185	1505					1398			500	
		6								529	729	670					566			330	
		9								602	802	815					701			365	
FGH-300(280)DB	3(2.8)	9	8	6.7	5 4P	40	φ 10	2/4	1250	719	919	1049	φ 16	442	185	443	935	82	280	395	
		12								814	1014	1235					1125			425	
		15								867	1107	1342					1235			450	
		6								529	729	670					556			413	
		9								602	802	815					701			433	
FGL-500DB	5	9	4.4	3.7	5 4P	40	φ 10	1/4	1100	749	948	1109	φ 16	442	285	453	995	82	330	490	
		12								859	1058	1329					1215			640	
		15								912	1151	1436					1329			670	
		6								553	722	670					556			483	
		9								603	772	770					656			523	
FBH-500DB	5	9	7.3	6.1	7.5 4P	40	φ 10	2/4	1300	743	912	1049	φ 16	452	215	483	935	82	350	603	
		12								838	1007	1239					1125			633	

1.R/F=出線/鋼索掛數。

小車式 TP.TK.TG 系列

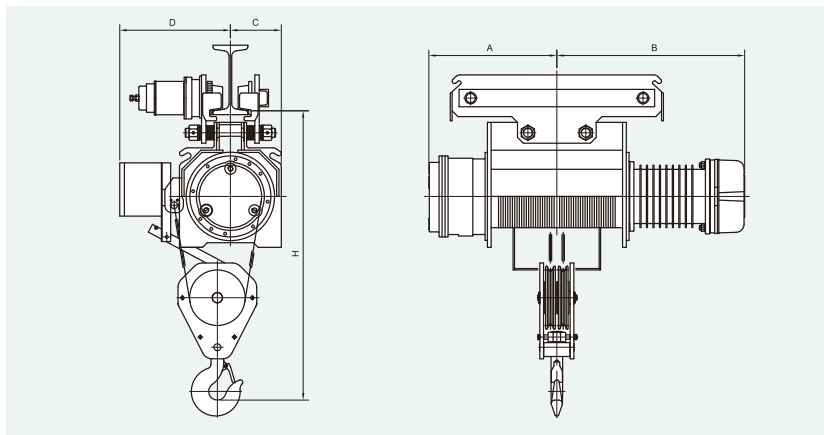


规格尺寸

型號	荷重 (ton)	揚程 (m)	吊升				橫行				鋼纜		尺寸 (mm)								淨重 (kg)			
			速度 (m/min)		馬達 kw pole	額定 %ED		速度 (m/min)		馬達 kw pole	額定 %ED		φ mm	R/F	H	A		B	C			D		標準樑距 (mm)
			60HZ	50HZ		單速	雙速	60HZ	50HZ		單速	雙速				單速	雙速		單速	雙速		單速	雙速	
TPM-100DB	1	6	10.8	9	2.2 4P	40	40/20	24	20	0.25 4P	40	40/20	φ 8	1/2	1050	540	621	314	210	210	390	390	75-125	246
TPMD-100DB		9	10.8/3.6	9/3	2.2/0.73 4/12P			24/8	20/6	0.25/0.08 4/12P						590	671	364						256
TKM-200DB		12	8	6.7	3 4P			24	20	0.25 4P						640	721	414						266
TKMD-200DB	2	6	8/2.7	6.7/2.2	3/1 4/12P	40	40/20	24	20	0.25 4P	40	40/20	φ 10	1/2	1150	627	627	350	266	266	401	401	100-150	370
TKH-200DB		9	679	679	403			410																
TKHD-200DB		12	732	732	455			410																
TKL-300(280)DB	3(2.8)	6	4.4	3.7	3 4P	40	40/20	18	15	0.6 4P	40	40/20	φ 8	2/4	1150	701	701	422	275	275	443	443	125-175	400
TKLD-300(280)DB		9	788	788	509			420																
TGM-300(280)DB		12	874	874	596			440																
TGMD-300(280)DB	3(2.8)	6	4.4/1.5	3.7/1.2	3/1 4/12P	40	40/20	18/6	15/5	0.6/0.2 4/12P	40	40/20	φ 10	1/4	1150	729	729	518	207	245	442	442	125-175	410
TGH-300(280)DB		9	801	801	523			450																
TGHD-300(280)DB		12	953	953	675			490																
TGL-500DB	5	6	4.4	3.7	5 4P	40	40/20	18	15	0.6 4P	40	40/20	φ 12	1/2	1200	635	718	435	207	245	442	442	125-175	410
TGMD-300(280)DB		9	677	760	477			430																
TGH-300(280)DB		12	779	862	579			450																
TGHD-300(280)DB	3(2.8)	6	8	6.7	5 4P	40	40/20	18	15	0.6 4P	40	40/20	φ 10	2/4	1200	729	812	529	207	245	442	442	125-175	390
TGL-500DB		9	802	885	602			425																
TGLD-500DB		12	919	1002	719			455																
TGLD-500DB	5	6	4.4/1.5	3.7/1.2	5/1.7 4/12P	40	40/20	18/6	15/5	0.6/0.2 4/12P	40	40/20	φ 10	1/4	1200	729	812	564	300	300	468	468	125-175	520
TGLD-500DB		9	802	885	602			540																
TGLD-500DB		12	949	1032	749			560																

1.R/F=出線/鋼索掛數。 2.表格內 顏色為雙速。

小車式 TB 系列



规格尺寸

型號	荷重 (ton)	揚程 (m)	吊升				橫行				鋼纜		尺寸 (mm)								淨重 (kg)				
			速度 (m/min)		馬達 kw pole	額定 %ED		速度 (m/min)		馬達 kw pole	額定 %ED		φ mm	R/F	H	A		B		C		D		標準樑距 (mm)	
			60HZ	50HZ		單速	雙速	60HZ	50HZ		單速	雙速				單速	雙速	單速	雙速	單速		雙速	單速		雙速
TBH-500DB	5	6	7.3	6.1	7.5 4P	40	40/20	18	15	0.6 4P	40	40/20	φ 10	2/4	1250	553	722	875	278	315	445	453	125-175	590	
TBHD-500DB		9	7.3/2.4	6.1/2.0	7.5/2.5 4/12P			18/6	15/5	0.6/0.2 4/12P						603	772	925						630	
TBH-750DB		12	743	912	1065			710																	
TBH-750DB	7.5	6	7.3	6.1	4 4P	40	40/20	20	17	1.1 4P	40	40/20	φ 14	2/4	2000	608	867	929	294	294	642	642	150-200	990	
TBHD-750DB		9	743	1002	1064			1020																	
TBHD-750DB		12	833	1092	1154			1060																	
TBL-1000DB	10	6	5.0	4.2	1.1 4P	40	40/20	18	15	1.1 4P	40	40/20	φ 16	1/4	2000	605	849	911	380	380	640	725	150-200	970	
TBL-1000DB		9	673	917	979			1000																	
TBLD-1000DB		12	773	1017	1079			1040																	

1.R/F=出線/鋼索掛數。 2.表格內 顏色為雙速。

系列產品

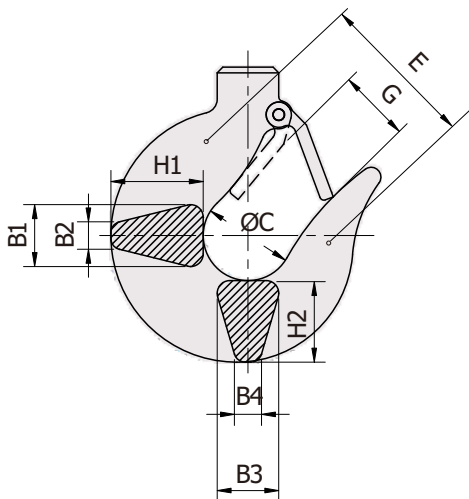
荷重 (ton)	小車式快速	台車式快速	座式快速	小車式慢速	台車式慢速	座式慢速	雙速機種
1	TPM-100DB		FPM-100DB				TPMD-100DB
2	TKM-200DB	SKM-200DB	FKM-200DB				TKMD-200DB SKMD-200DB
2	TKH-200DB	SKH-200DB	FKH-200DB				TKHD-200DB SKHD-200DB
3 (2.8)	TGM-300(280)DB	SGM-300(280)DB	FGM-300(280)DB	TKL-300(280)DB	SKL-300(280)DB	FKL-300(280)DB	TGMD-300(280)DB SGMD-300(280)DB TKLD-300(280)DB SKLD-300(280)DB
3 (2.8)	TGH-300(280)DB	SGH-300(280)DB	FGH-300(280)DB				TGHD-300(280)DB SGHD-300(280)DB
5	TBH-500DB	SBH-500DB	FBH-500DB	TGL-500DB	SGL-500DB	FGL-500DB	TBHD-500DB SBHD-500DB TGLD-500DB SGLD-500DB
7.5	TBH-750DB	SBH-750DB					TBHD-750DB SBHD-750DB
10		SCAH-1000DB		TBL-1000DB	SBL-1000DB		SCAHD-1000DB SBLD-1000DB TBLD-1000DB
15		SDAH-1500 SFAH-1500			SEAL-1500DB		SDAHD-1500DB SEALD-1500DB SFAHD-1500DB
20					SCAL-2000DB		SCALD-2000DB
30					SFAJ-3000DB		SFAJD-3000DB

鋼纜



鋼纜直徑 (mm) d	使用機型	構造	最低破斷力 (Kn)
φ 8	TPM-100DB FPM-100DB TKH-200DB SKH-200DB FKH-200DB	6x37-A	34
	TKL-300DB SKL-300DB FKL-300DB TGH-300DB SGH-300DB FGH-300DB		53.1
φ 10	TKM-200DB SKM-200DB FKM-200DB	IWRC 6xFi(29)-B	67.7
	TGL-500DB SGL-500DB FGL-500DB TBH-500DB SBH-500DB FBH-500DB	IWRC 6xP.Fi(29)-B(H)	84
φ 12	TGM-300DB SGM-300DB FGM-300DB	IWRC 6xFi(29)-B	97.7
φ 14	TBH-750DB SBH-750DB	6x37-B(H)	123
φ 16	TBL-1000DB SBL-1000DB SCAH-1000DB	6x37-B(H)	161
φ 18	SDAH-1500DB SFAH-1500DB SFAJ-3000DB	IWRC 6xFi(29)-B(H)	234
φ 20	SEAL-1500DB		289
	SCAL-2000DB	IWRC 6xP.Fi(29)-B(H)	331

吊鉤



機型	荷重 (ton)	尺寸 (mm)									容許應力 (kg/mm ²)	吊鉤組重 (kg)
		H1	B1	B2	H2	B3	B4	C	G	E		
T;FPM	1	33	23	9	29	23	9	40	27	55	70	10
T;F;SKM	2	45	31	10	41	31	10	45	33	70	70	30
T;F;SKH												
T;F;SGM	3(2.8)	57	38	12	52	38	12	60	42	100	70	40
T;F;SKL												
T;F;SGH												50
T;F;SGL	5	75	48	16	68	48	16	75	56	105	70	50
T;F;SBH												
T;SBH	7.5	85	61	22	77	61	22	85	62	140	70	90
T;SBL	10	100	70	28	95	65	28	100	70	130	70	150
SCAH												
SEAL	15	120	85	32	110	83	32	120	82	165	70	220
SFAH												
SCAL	20	140	100	38	130	95	38	140	105	220	70	290
SFAJ	30	140	98	38	130	94	38	140	105	220	100	420



電源

- ▲三相，50Hz或60Hz均接受訂購。
- ▲三相自220V至600V均接受訂購。
- ▲訂購時，請指明所需電壓和頻率。

按鈕開關

- ▲二點式：上、下。
- ▲四點式：上、下、左、右。
- ▲六點式：上、下、左、右、前、後。

揚程

- ▲標準長度為6(8)米、9(10)米及12米。
- ▲如需特殊長度，可特別訂製。
- ▲訂購時請註明。
 - 1.揚程。
 - 2.跨距。
 - 3.滑車及跨坐速度。
 - 4.若有單軌橫樑及鋼軌規格將更完美。

揚速 (請參考各頁說明)

FEM 歐洲聯合準則

	負荷型態之定義	每一工作日 (小時) 之平均操作時間							
		0.25-0.5	0.5-1	1-2	2-4	4-8	8-16	> 16	
1 輕	($k \leq 0.50$) 只有偶爾有最高負荷，大部分僅有極輕度之負荷，小的靜負荷。	0.25-0.5	0.5-1	1-2	2-4	4-8	8-16	> 16	
2 中	($0.50 < k \leq 0.63$) 常有最高負荷，連續輕微負荷，中等的靜負荷。	0.12-0.25	0.25-0.5	0.5-1	1-2	2-4	4-8	8-16	> 16
3 重	($0.63 < k \leq 0.80$) 經常有最高負荷，連續中等的負荷，大的靜負荷。	≤ 0.12	0.12-0.25	0.25-0.5	0.5-1	1-2	2-4	4-8	8-16
4 超重	($0.80 < k \leq 1$) 平均有最高負荷，極大的靜負荷。		≤ 0.12	0.12-0.25	0.25-0.5	0.5-1	1-2	2-4	4-8
傳動機構分類別按 FEM 9.511		1 Dm	1 Cm	1 Bm	1 Am	2 m	3 m	4 m	5 m

ISO/FEM 等級(9.511)

機構等級：

1 Dm	1 Cm	1 Bm	1 Am	2 m	3 m	4 m	5 m
M 1	M 2	M 3	M 4	M 5	M 6	M 7	M 8

機構等級對照(分組)表：

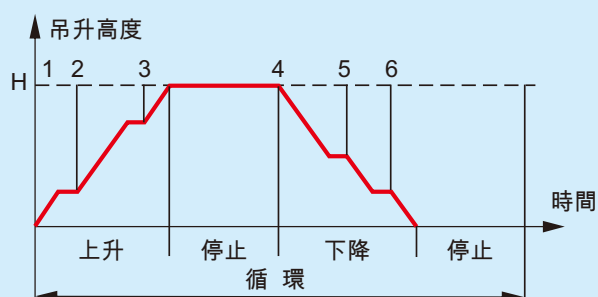
荷重狀態	荷重率	運轉時間等級									
		V0.06	V0.12	V0.25	V0.5	V1	V2	V3	V4	V5	
		T0	T1	T2	T3	T4	T5	T6	T7	T8	
		平均每天運轉時間 (小時)									
		≤ 0.12	≤ 0.25	≤ 0.5	≤ 1	≤ 2	≤ 4	≤ 8	≤ 16	> 16	
1 L1	$k \leq 0.50$			1 Dm	1 Cm	1 Bm	1 Am	2 m	3 m	4 m	
2 L2	$0.50 < k \leq 0.63$		1 Dm	1 Cm	1 Bm	1 Am	2 m	3 m	4 m	5 m	
3 L3	$0.63 < k \leq 0.80$	1 Dm	1 Cm	1 Bm	1 Am	2 m	3 m	4 m	5 m		
4 L4	$0.80 < k \leq 1.00$	1 Cm	1 Bm	1 Am	2 m	3 m	4 m	5 m			

運轉時間等級：

運轉時間等級	平均每天運轉時間 (小時)	總運轉時間 (小時)
V0.06 T0	≤ 0.12	200
V0.12 T1	≤ 0.25	400
V0.25 T2	≤ 0.5	800
V0.5 T3	≤ 1	1600
V1 T4	≤ 2	3200
V2 T5	≤ 4	6300
V3 T6	≤ 8	12500
V4 T7	≤ 16	25000
V5 T8	> 16	50000

操作循環表

吊升單速



吊升雙速

